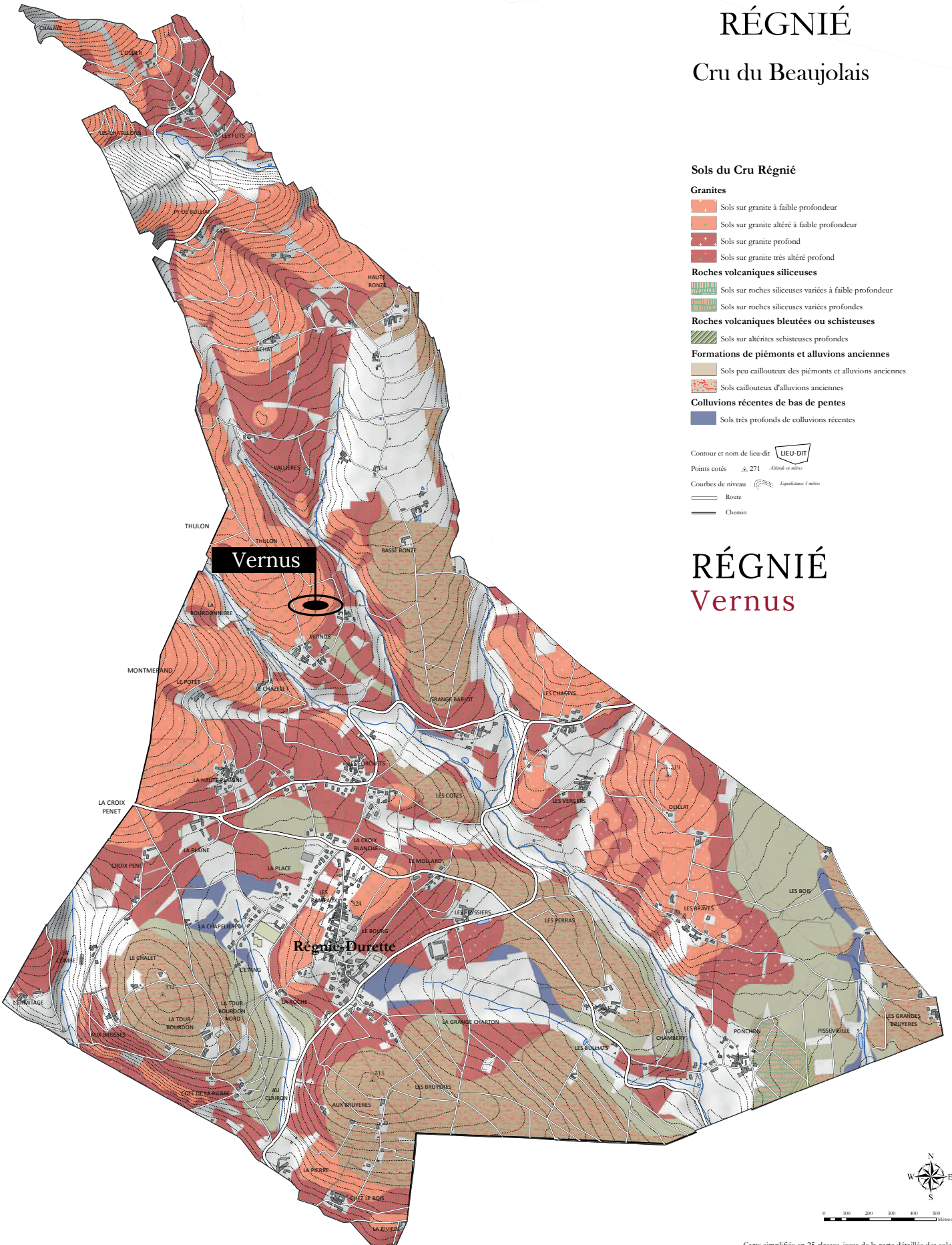


# RÉGNIÉ

## Cru du Beaujolais



### Sols du Cru Régnié

#### Granites

- Sols sur granite à faible profondeur
- Sols sur granite altéré à faible profondeur
- Sols sur granite profond
- Sols sur granite très altéré profond

#### Roches volcaniques siliceuses

- Sols sur roches siliceuses variées à faible profondeur
- Sols sur roches siliceuses variées profondes

#### Roches volcaniques bleutées ou schisteuses

- Sols sur altérites schisteuses profondes

#### Formations de piémonts et alluvions anciennes

- Sols peu caillouteux des piémonts et alluvions anciennes
- Sols caillouteux d'alluvions anciennes

#### Colluvions récentes de bas de pentes

- Sols très profonds de colluvions récentes

Contour et nom de lieu-dit LIEU-DIT

Points cotés ▲ 271 Altitude en mètres

Courbes de niveau ~ Espacement 5 mètres

Route

Chemin

# RÉGNIÉ

## Vernus

D  
V **DOMAINE DE VERNUS**

437 route de Vernus, 69430 RÉGNIÉ-DURETTE

hello@domainedeverenus.com

Carte simplifiée en 25 classes, issue de la carte détaillée des sols.

Edition 2021

Sources : © IGN - 2014

Cadastre, mise à jour 2010 (Direction générale des impôts)



0 100 200 300 400 500 Mètres