

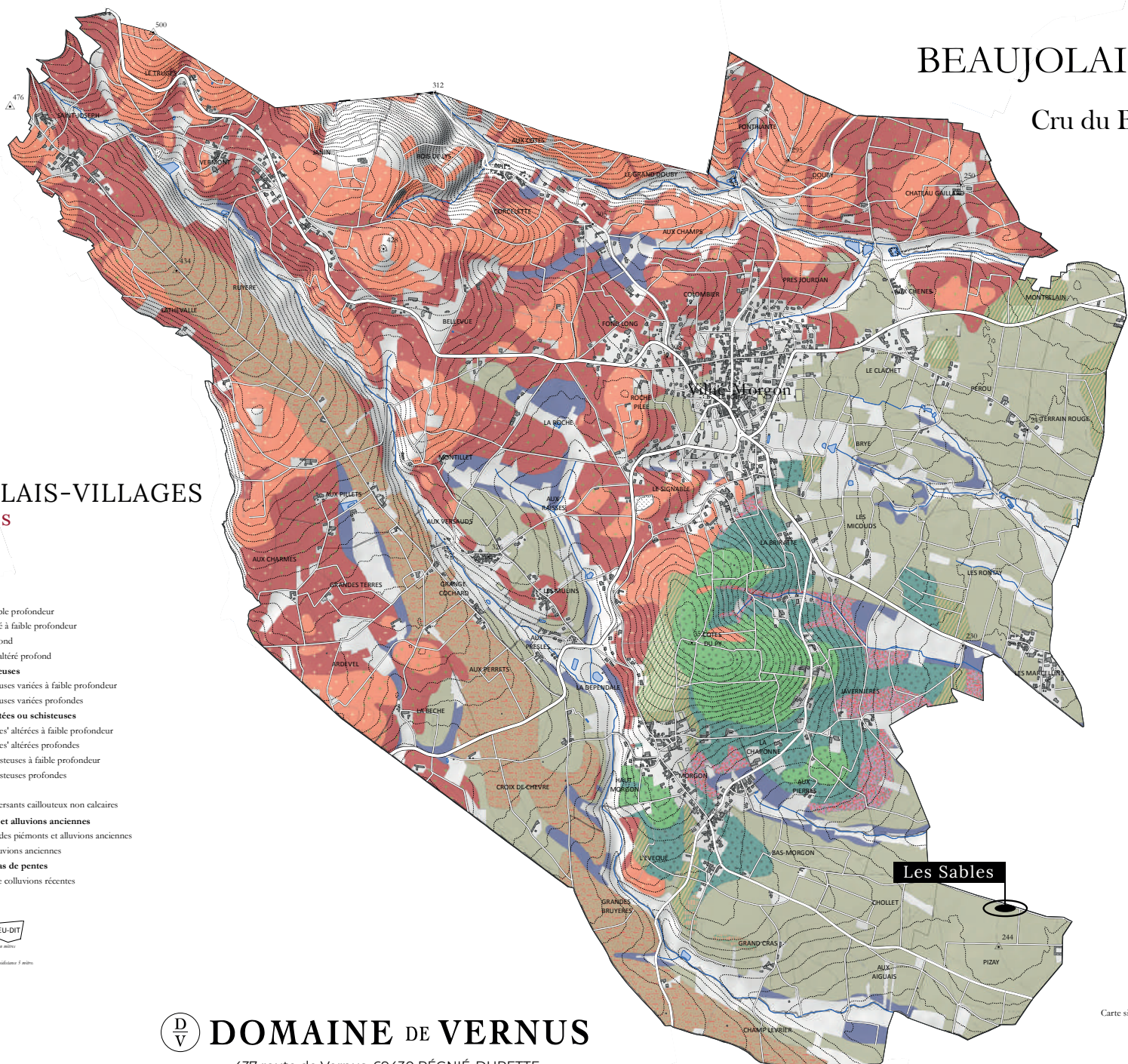
BEAUJOLAIS-VILLAGES
Les Sables
Le Bourg

Sols du Cru

- Granites**
 - Sols sur granite à faible profondeur
 - Sols sur granite altéré à faible profondeur
 - Sols sur granite profond
 - Sols sur granite très altéré profond
- Roches volcaniques siliceuses**
 - Sols sur roches siliceuses variées à faible profondeur
 - Sols sur roches siliceuses variées profondes
- Roches volcaniques bleutées ou schisteuses**
 - Sols sur 'pierres bleues' altérées à faible profondeur
 - Sols sur 'pierres bleues' altérées profondes
 - Sols sur altérées schisteuses à faible profondeur
 - Sols sur altérées schisteuses profondes
- Eboulis**
 - Sols des dépôts de versants caillouteux non calcaires
- Formations de piémonts et alluvions anciennes**
 - Sols peu caillouteux des piémonts et alluvions anciennes
 - Sols caillouteux d'alluvions anciennes
- Colluvions récentes de bas de pentes**
 - Sols très profonds de colluvions récentes

Contour et nom de lieu-dit LIEU-DIT
 Points cotés à 271 Altitude en mètres
 Courbes de niveau Espacement 1 mètre
 Route
 Chemin

DOMAINE DE VERNUS
 437 route de Vernus, 69430 RÉGNIÉ-DURETTE
 hello@domainedeverenus.com



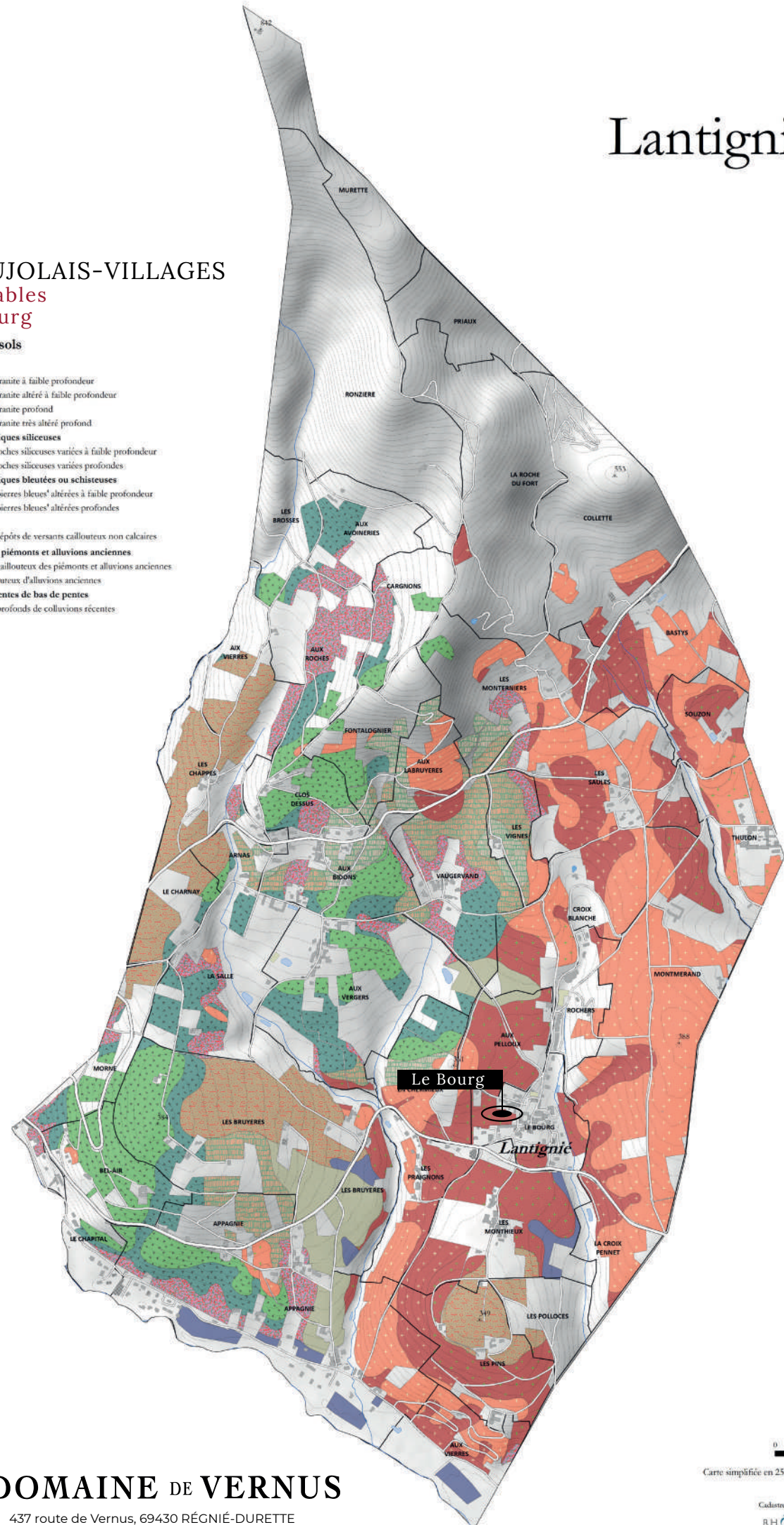
0 100 200 300 400 500 Mètres
 Carte simplifiée en 25 classes, issue de la carte détaillée des sols
 Édition 2021
 Sources : © IGN - 2014
 Cadastre, mise à jour 2010 (Direction générale des impôts)

Lantignié

BEAUJOLAIS-VILLAGES
Les Sables
Le Bourg

Types de sols

- Granites**
 - Sols sur granite à faible profondeur
 - Sols sur granite altéré à faible profondeur
 - Sols sur granite profond
 - Sols sur granite très altéré profond
- Roches volcaniques siliceuses**
 - Sols sur roches siliceuses variées à faible profondeur
 - Sols sur roches siliceuses variées profondes
- Roches volcaniques bleutées ou schisteuses**
 - Sols sur 'pierres bleues' altérées à faible profondeur
 - Sols sur 'pierres bleues' altérées profondes
- Eboulis**
 - Sols des dépôts de versants caillouteux non calcaires
- Formations de piémonts et alluvions anciennes**
 - Sols peu caillouteux des piémonts et alluvions anciennes
 - Sols caillouteux d'alluvions anciennes
- Colluvions récentes de bas de pentes**
 - Sols très profonds de colluvions récentes



DOMAINE DE VERNUS
 437 route de Vernus, 69430 RÉGNIÉ-DURETTE
 hello@domainedeverenus.com

Échelle : 1 : 8 000
 0 125 250 375 500 Mètres
 Carte simplifiée en 25 classes, issue de la carte détaillée des sols
 Édition 2017
 Sources : © IGN - 2014
 Cadastre, mise à jour 2010 (Direction générale des impôts)