

# MORGON

## Cru du Beaujolais

# MORGON

## Grands Crus

### Sols du Cru Morgon

#### Granites

- Sols sur granite à faible profondeur
- Sols sur granite altéré à faible profondeur
- Sols sur granite profond
- Sols sur granite très altéré profond

#### Roches volcaniques siliceuses

- Sols sur roches siliceuses variées à faible profondeur
- Sols sur roches siliceuses variées profondes

#### Roches volcaniques bleutées ou schisteuses

- Sols sur 'pierres bleues' altérées à faible profondeur
- Sols sur 'pierres bleues' altérées profondes
- Sols sur altérites schisteuses à faible profondeur
- Sols sur altérites schisteuses profondes

#### Eboullis

- Sols des dépôts de versants caillouteux non calcaires

#### Formations de piémonts et alluvions anciennes

- Sols peu caillouteux des piémonts et alluvions anciennes
- Sols caillouteux d'alluvions anciennes

#### Colluvions récentes de bas de pentes

- Sols très profonds de colluvions récentes

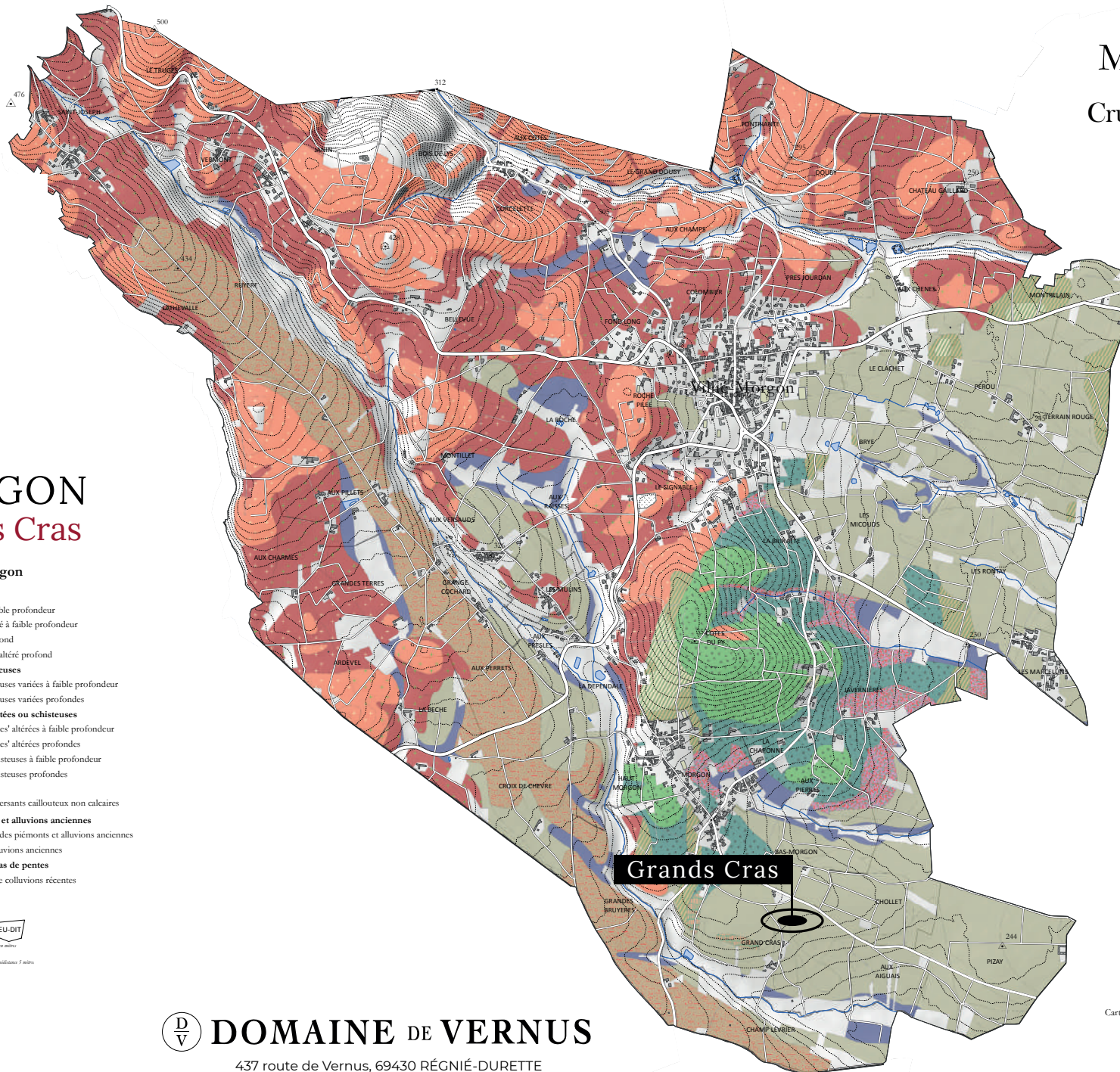
Contour et nom de lieu-dit

Points cotés à 271 Altitude en mètres

Courbes de niveau Espacement 5 mètres

Route

Chemin



**Grands Crus**

**DOMAINE DE VERNUS**

437 route de Vernus, 69430 RÉGNIÉ-DURETTE

hello@domaineeverenus.com

Carte simplifiée en 25 classes, issue de la carte détaillée des sols. Edition 2021

Sources : © IGN - 2014  
Cadastre, mise à jour 2010 (Direction générale des impôts)

