

RÉGNIÉ

Cru du Beaujolais

Sols du Cru Régnié

Granites

- Sols sur granite à faible profondeur
- Sols sur granite altéré à faible profondeur
- Sols sur granite profond
- Sols sur granite très altéré profond

Roches volcaniques siliceuses

- Sols sur roches siliceuses variées à faible profondeur
- Sols sur roches siliceuses variées profondes

Roches volcaniques bleutées ou schisteuses

- Sols sur altérites schisteuses profondes

Formations de piémonts et alluvions anciennes

- Sols peu caillouteux des piémonts et alluvions anciennes
- Sols caillouteux d'alluvions anciennes

Colluvions récentes de bas de pentes

- Sols très profonds de colluvions récentes

Contour et nom de lieu-dit LIEU-DIT

Points cotés 271 Altitude en mètres

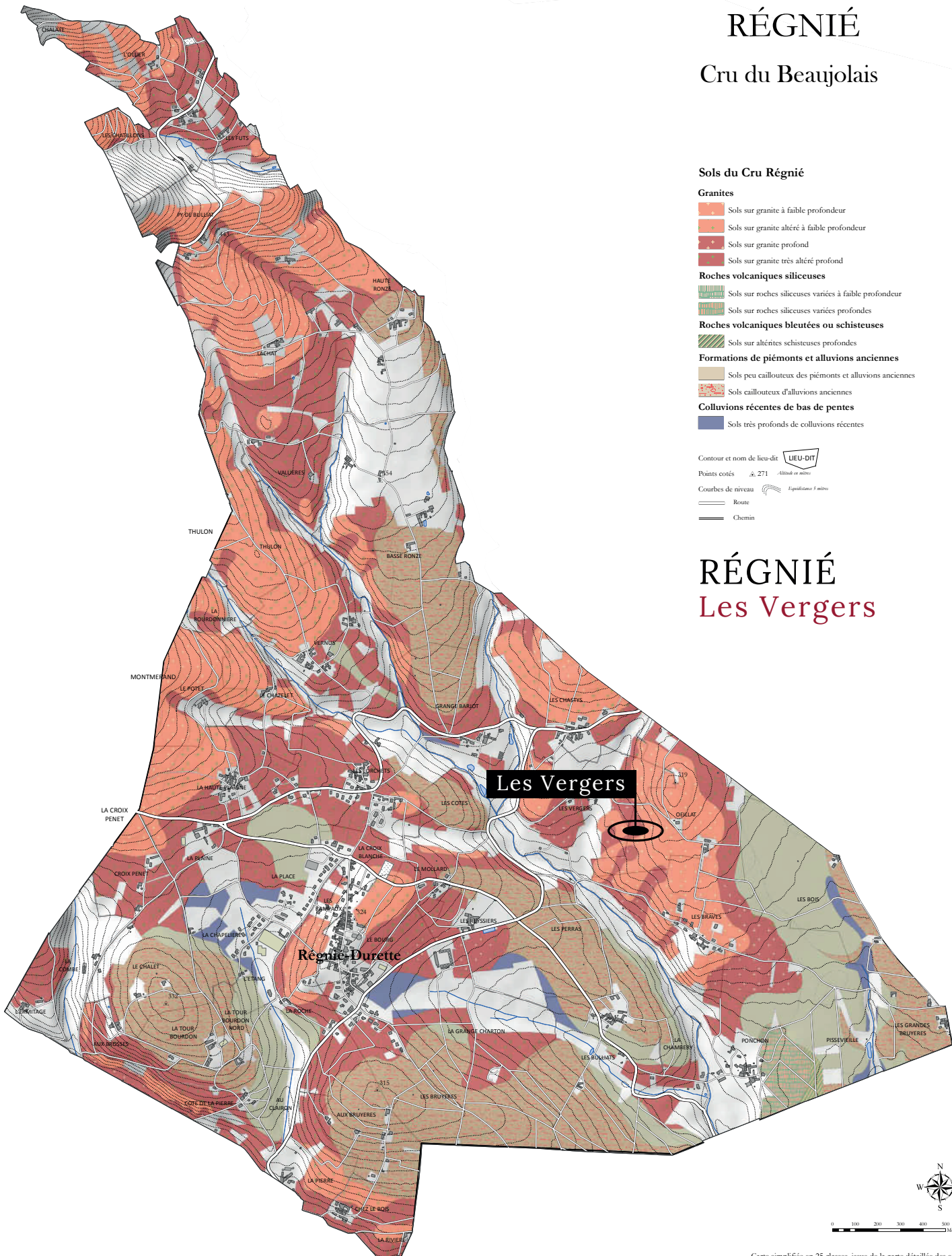
Courbes de niveau Espacement 5 mètres

Route

Chemin

RÉGNIÉ

Les Vergers



Carte simplifiée en 25 classes, issue de la carte détaillée des sols.
Edition 2021
Sources : © IGN - 2014
Cadastré, mise à jour 2010 (Direction générale des impôts)



DOMAINE DE VERNUS

437 route de Vernus, 69430 RÉGNIÉ-DURETTE

hello@domaineeverenus.com

